



# ARBETSMILJÖVERKET

# CARL-AXEL

# SUNDSTRÖM

AV:s kampanj "Transport - Säkra leveransvägar och varumottag". Samordningsansvar i samband med lastning och lossning av flak. Hur går en arbetsmiljöinspektion till? Sanktionsavgifter och olycksstatistik. Digitala körtilstånd.



**TOYOTA**

MATERIAL HANDLING



# Arbetsmiljöverket

Carl Axel Sundström

---

2017-02-02

# Önskemål om teman:

- Hur går en inspektion till?
- AV:s kampanj ”Transport - Säkra leveransvägar och varumottag”
- Sanktionsavgifter och olycksstatistik.
- Samordningsansvar i samband med lastning och lossning av flak
- Digitala ”Körtillstånd”.

# Hur går en inspektion till?

Arbetsmiljöverket ser till att lagar och regler följs genom att:

- Inspektera och kräva in uppgifter
- Meddela förelägganden och förbud

C:a 250 inspektörer  
utgår från verkets  
5 regionkontor

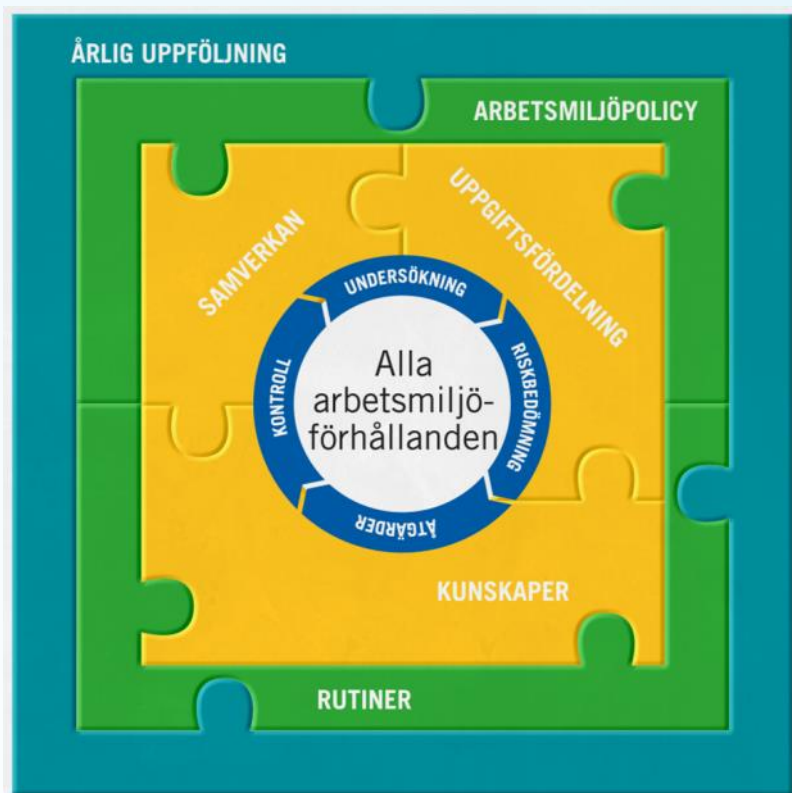


# Hur går en inspektion till? (forts.)

- Oftast förhandsanmält (via brev, e-post eller telefon), men också oanmälda besök förekommer.
- Kontrollerar om arbetsgivare lever upp till arbetsmiljöreglerna. Hur det går till kan variera. Oftast granskas de dokument som arbetsgivaren ska ha. Oftast också en rundvandring på arbetsplatsen.
- Olika typer av inspektioner:
  - Akuta efter olycka eller anmälan
  - Temainspektioner
  - Generella
- Inspektion utan efterföljande krav är inte ett godkännande av arbetsmiljön

# Två aktuella ämnen för inspektion

## Systematiskt arbetsmiljöarbete



## Psykisk ohälsa, stress, hot och våld

Psykiska och sociala arbetsmiljö lika viktig som den fysiska.

Från och med den 31 mars 2016 började nya föreskrifter om organisatorisk och social arbetsmiljö (AFS 2015:4) att gälla.

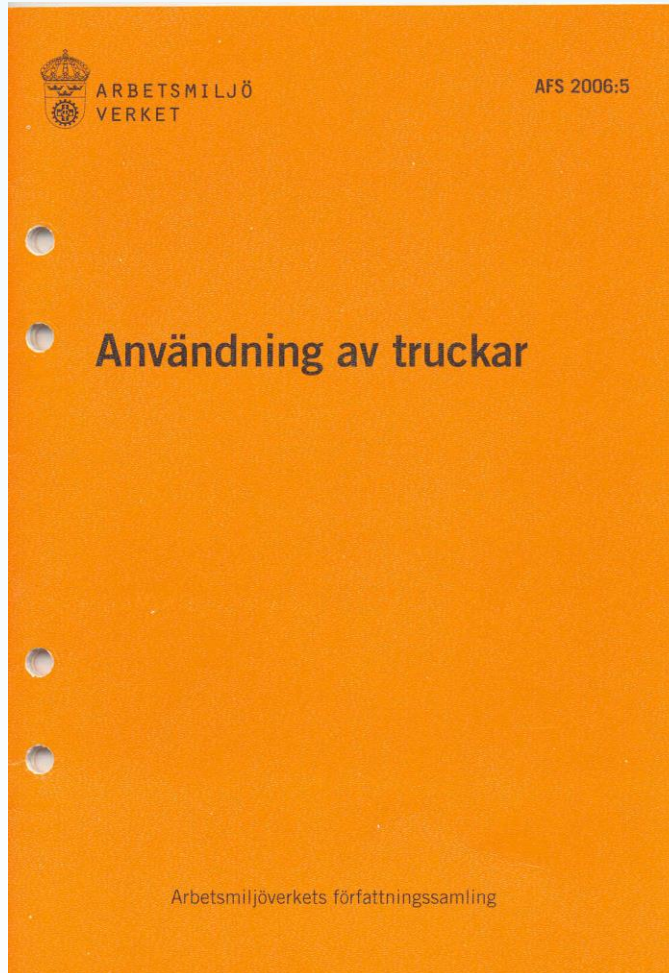
# AV:s kampanj ”Transport - Säkra leveransvägar och varumottag”

2015-2016

- **Syfte**
- Bättre kunskap bland arbetsgivare (företag/organisationer) vad gäller samordningsansvar i samband med leveranser.
- Minskade risker för psykisk stress och belastningsergonomiska skador bland chaufförer.
- Ökad tillbudsrapportering kopplat till leveranser/varumottag.



# Föreskrifterna AFS 2006:5 om användning av truckar



Dokumenterade  
teoretiska och praktiska  
kunskaper



Skriftligt tillstånd från  
arbetsgivaren



# Hur fungerar systemet med sanktionsavgifter?

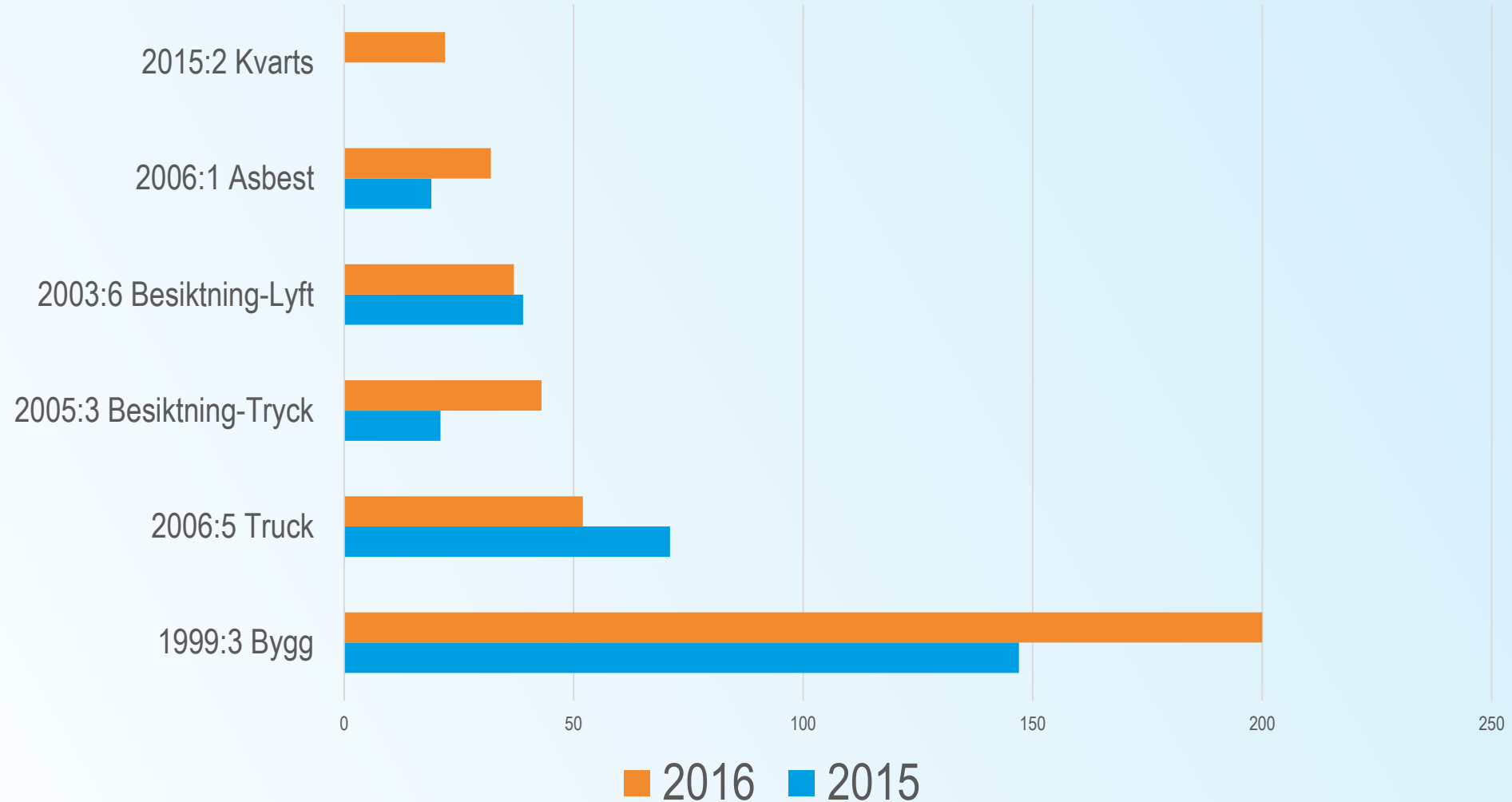
- Vid inspektion upptäcker och påpekar Arbetsmiljöverket överträdelser av bestämmelser med sanktionsavgift
- Inspektören meddelar att överträdelsen kommer att rapporteras vidare. Inga sanktionsavgifter meddelas på plats
- Arbetsmiljöverket utfärdar från kontoret, via Länsstyrelsen, ett **avgiftsföreläggande** att godkännas inom viss tid. Alternativt kan adressaten inkomma med invändningar.

forts.

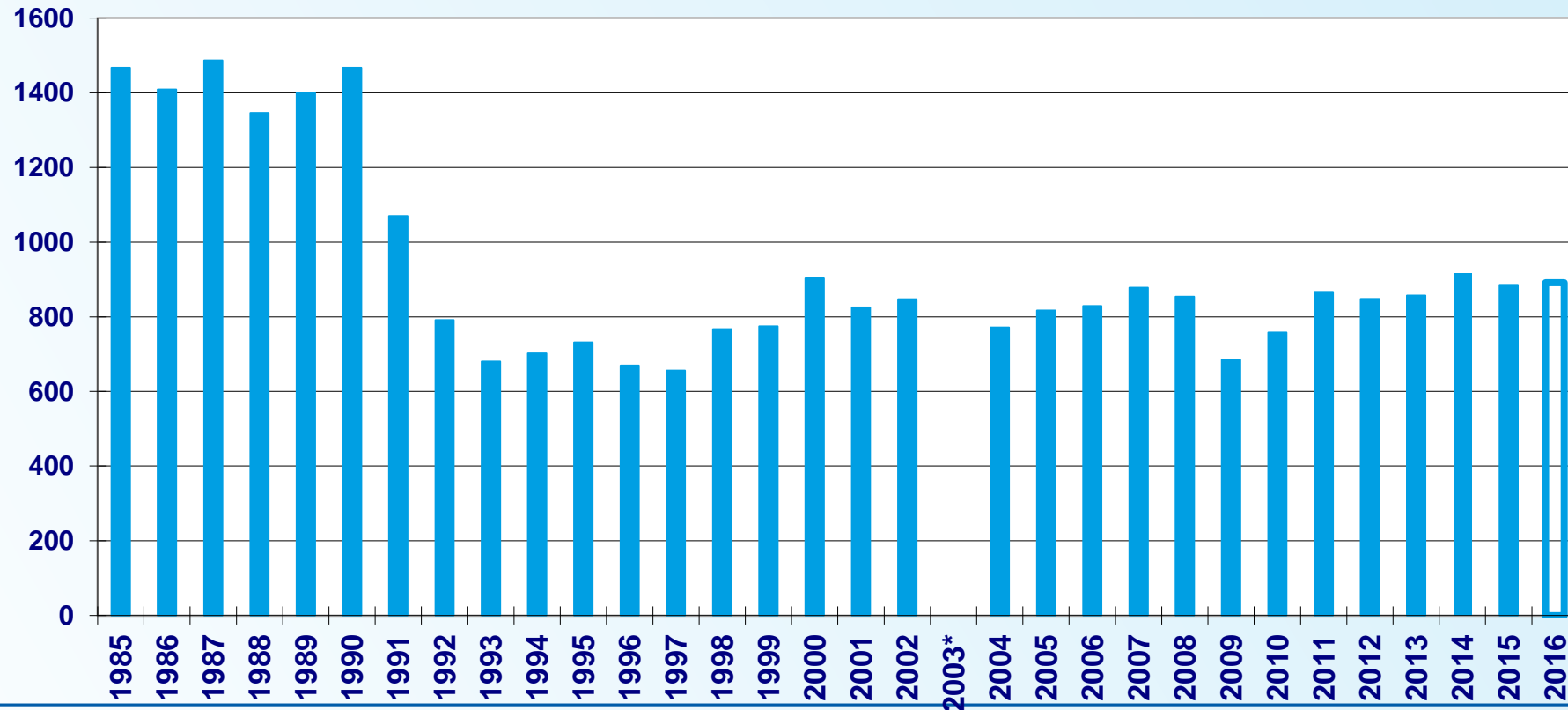
# Hur fungerar systemet med sanktionsavgifter? forts.

- Om avgiftsföreläggande godkänns är det att likställa med en lagakraftvunnen dom.
- Om adressaten inte godkänner avgiftsföreläggandet/inte hör av sig eller Arbetsmiljöverket inte tar hänsyn till inkomna invändningar ansöker myndigheten hos förvaltningsrätt att adressaten ska påföras sanktionsavgiften. Oftast går rätten på Arbetsmiljöverkets linje.
- Förvaltningsrättens dom kan överklagas till kammarrätt (prövningstillstånd krävs). Detta innebär att alla kan få sitt ärende prövat i domstol.

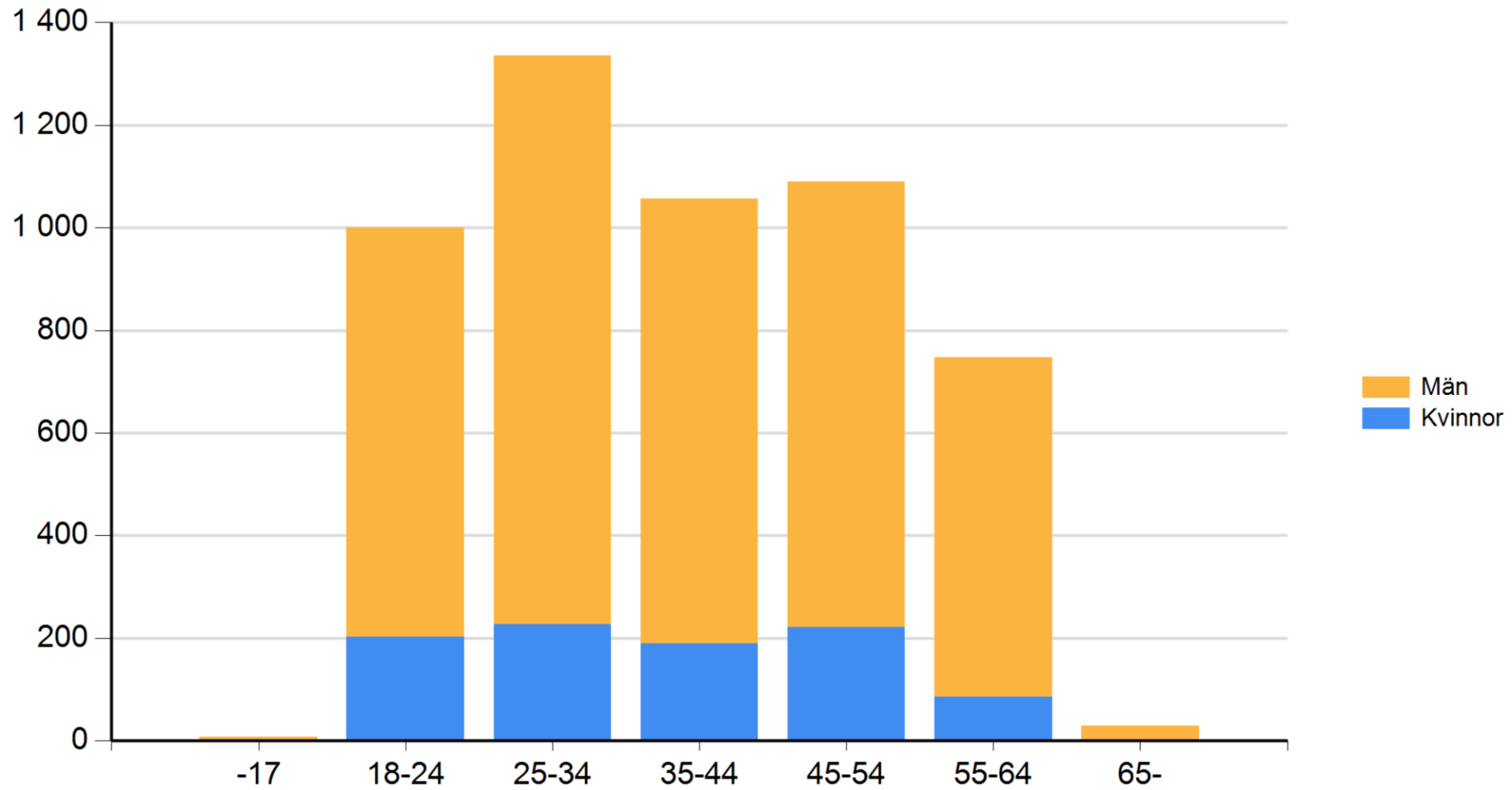
# Antal sanktionsavgifter per föreskrift



# Anmälda arbetsolyckor med motordriven truck. Förvärvsarbetande. (2003 finns ingen uppgift om arbetsolyckor med truck. Ingen fyllning=pågående år).



# Per åldersgrupp och kön



# Samordningsansvar i samband med lastning och lossning

- Fast driftställe (typ terminal):

Den som råder över arbetsstället är ansvarig för samordningen och fasta installationer, typ trappor och kajbryggor.

- Flak och medföljande truck:


Åkeriet ansvarigt för den egna utrustningen.

- För tung truck på flak; ansvaret avgörs i Rätten.

# Digitala "Körtillstånd"

- OK om de enkelt och snabbt kan visas vid inspektion

Lättläst Teckenspråk Lyssna Other languages

 ARBETSMILJÖ  
VERKET

Vad letar du efter?

Arbetsmiljöarbete och inspektioner    Hälsa och säkerhet    Inomhusmiljö    **Produktion, industri och logistik**    Om oss

# Läs mer på nya [www.av.se](http://www.av.se)

Arbete med djur

Asbest

Byggnads- och anläggningsarbete

**Fordon**

Fordonsklimat

**Truckar**

Frågor och svar om truckar

Jordbruk och skogsbruk

Kemitillstånd

Maskiner och arbetsutrustning

Produktutformning och CE-märkning

Ställningar

Transport och kommunikationer

Tryckkärl och trycksatta anordningar

Vindkraftverk

## Truckar

Truckar är inblandade i många arbetsolyckor i Sverige. Lagerarbetare, truckförare och maskinoperatörer är de yrken som oftast är inblandade i olyckorna.

